

# PIIRIDE MUUTMISE PLAAN

Mõõtkava 1:500

Maakond: Tartu

Omavalitsus: Tartu linn

Asustusüksus: Tartu linn

Lähiaadress:

Sarapuu tn 1 ja Sarapuu tn 3

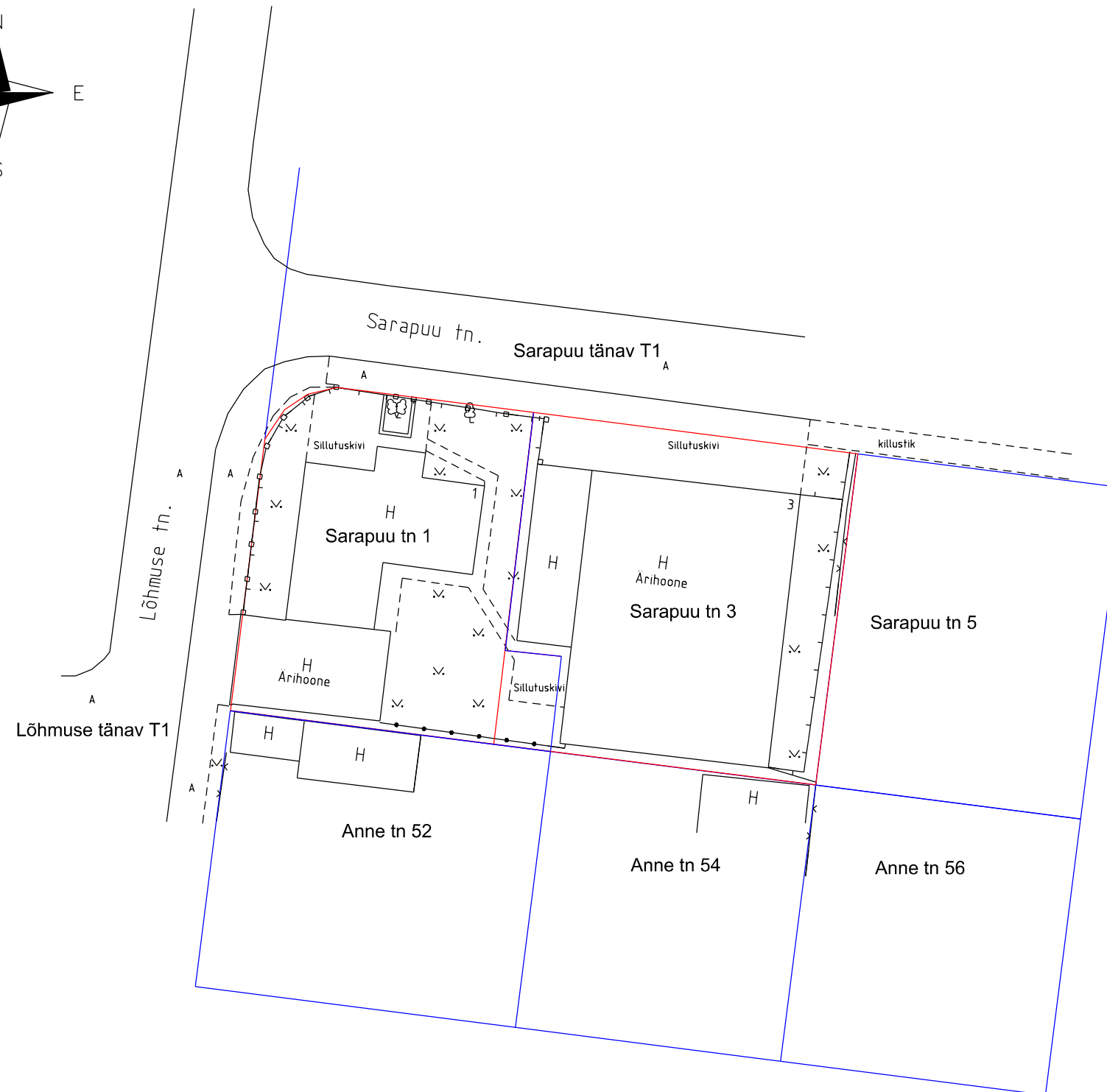
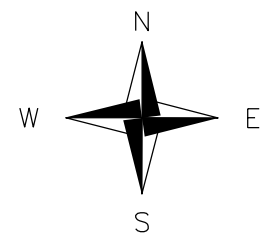
Mõõdistamise aeg: 09.2017

Kaardilehe nr: 54761

Koostamise aeg: 11.09.2017

Mõõdistas/Koostas: Maido Konks (allkirjastatud digitaalselt)

Litsents nr 602 MA-k; maido.konks@mail.ee; tel 5140078



Sarapuu tn 1 ja Sarapuu tn 3 katastriüksuste piiride muutmisega nõus.

Sarapuu tn 1 omanik Pärna Maja OÜ esindaja  
juhatuse liige Lauri Pärn (allkiri digitaalselt)

Sarapuu tn 3 omanik spordiklubi KLAN esindaja  
juhatuse liige Aleksander Popov (allkiri digitaalselt)

Kohaliku omavalitsuse esindaja Tartu Linnavalitsuse  
linnaplaneerimise ja maakorraldusosakonna  
maakorraldusteenistuse juhataja Riina Jaani (allkiri digitaalselt)

Leppemärgid:

— moodustatava katastriüksuse piir

— olemasolevad katastriüksuste piirid

## EKSPLIKATSIOON

(m<sup>2</sup>)

Katastriüksuse lähiaadress	Pindala (m <sup>2</sup> )	
	enne piiride muutmist	peale piiride muutmist
Sarapuu tn 1	747	706
Sarapuu tn 3	835	879